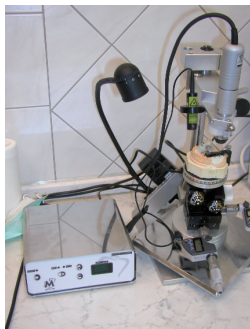




„Sablonos” műtét

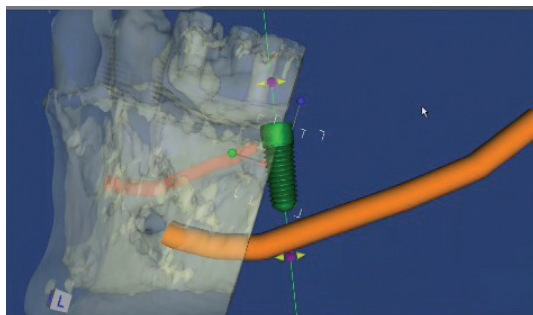
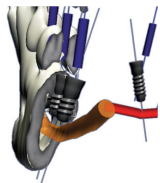
A címben szereplő sablon kifejezés nem arra utal, hogy a későbbiekben olvasható műtét egyszerű, azaz rutineljárás. Ezt a kifejezést, úgy gondolom, egyetlen műtetre sem szabad „ráakasztani”, hiszen sem a beavatkozást végző orvos/fogorvos, sem a beteg - aki a beavatkozás alanya - ezt sohasem érezheti, érzi így.

Az alábbiakban arról számolunk be, hogy 2008. július 9-én több sablonnal készült műtétet láthattak a jelenlévők a budapesti Moszkva téri *Dento-miX-Ray* rendelőben.



Az a cél vezérelte *dr. Csigi Tamást* és *dr. Kecskés Ivánt*, hogy bemutassák a kollegáknak, a Shütz Dental által forgalmazott sablontervező szoftverrel és frézgéppel, valamint az E Woo Tech háromdimenziós CT berendezéssel mennyire egyszerűen végezhetőek el a korábban nagy felkészülést igénylő implantációs beavatkozások.

A softwer segítségével előre meghatározható az implantátum helye, annak iránya, az elhelyezése, a mélysége. A háromdimenziós képalkotás sza-



badságával pedig tervezhetővé válik minden eddigi bizonytalan kérdés, pl. a csontsűrűség, az okklúziós magasság stb.

A programot a Shütz gyár német szakemberei kísérték figyelemmel, a fogtechnikai hátteret a Royal Dental Stúdió biztosította. A beültetett implantátum-rendszert (DIO) a Dental Market Professional biztosította, mely mára ismerté vált, hiszen ez év eleje óta elérhető hazánkban is.

A modern technika segítségével – a rendelő várójában – kivetítőn kísérhették figyelemmel az eseményeket az oda látogató fogorvos kollegák.

A beavatkozások rutinszerűen zajlottak, a sablon segítségével az eljárás ideje is lerövidült, ennek eredményeképpen a betegek fájdalma egyértelműen lényegesen enyhébb volt.



Mint megtudtam, az e softwer-rendszer – kiegészítve a 3D-és implantációs modellezéssel – egyelőre csak egyetlen magyar fogászati központban érhető el. Felhívnam a tisztelt olvasók figyelmét, hogy a Shütz Dental által kifejlesztett három dimenziós implantációs szoftver kompatibilis a Magyarországon elérhető összes implantációs rendszerrel. A gyári szoftver 70 implantációs szoftvert tartalmaz, amely tetszőleges újabb rendszerekkel bővíthető.

Minden érdeklődőnek bátran ajánlom, hogy tájékozódjanak e rendszerek által nyújtott előnyökről. Megéri!

Laczkó Tamás



Éljen a 3 dimenziós képalkotás szabadságával!

IMPLANTÁCIÓS MODELLEZÉS, HOGY NE ÉRJE MEGLEPETÉS...!

Szolgáltatásaink:

- hagyományos és digitális röntgenkészítés
- 3 dimenziós CT készítése, melyet CD-n adunk át segédprogrammal együtt
- 3 dimenziós implantációs sablon készítése (rendszerfüggetlenül)

**Várjuk Önt vagy betegét Buda szívében,
a Moszkva tér 4. alatt!**

Nyitva tartás: hétfőtől péntekig 8.30–19.00



E-WOO
TECHNOLOGY
E-WOO Technology Co., Ltd.

DentomiX-RAY 3D fogászati röntgen diagnosztikai centrum

1024 Budapest, Moszkva tér 4. fszt. 1. Tel.: 316-5087, mobil: 06-20-946-3463

E-mail: csigi@t-online.hu, web: www.dentomix.hu